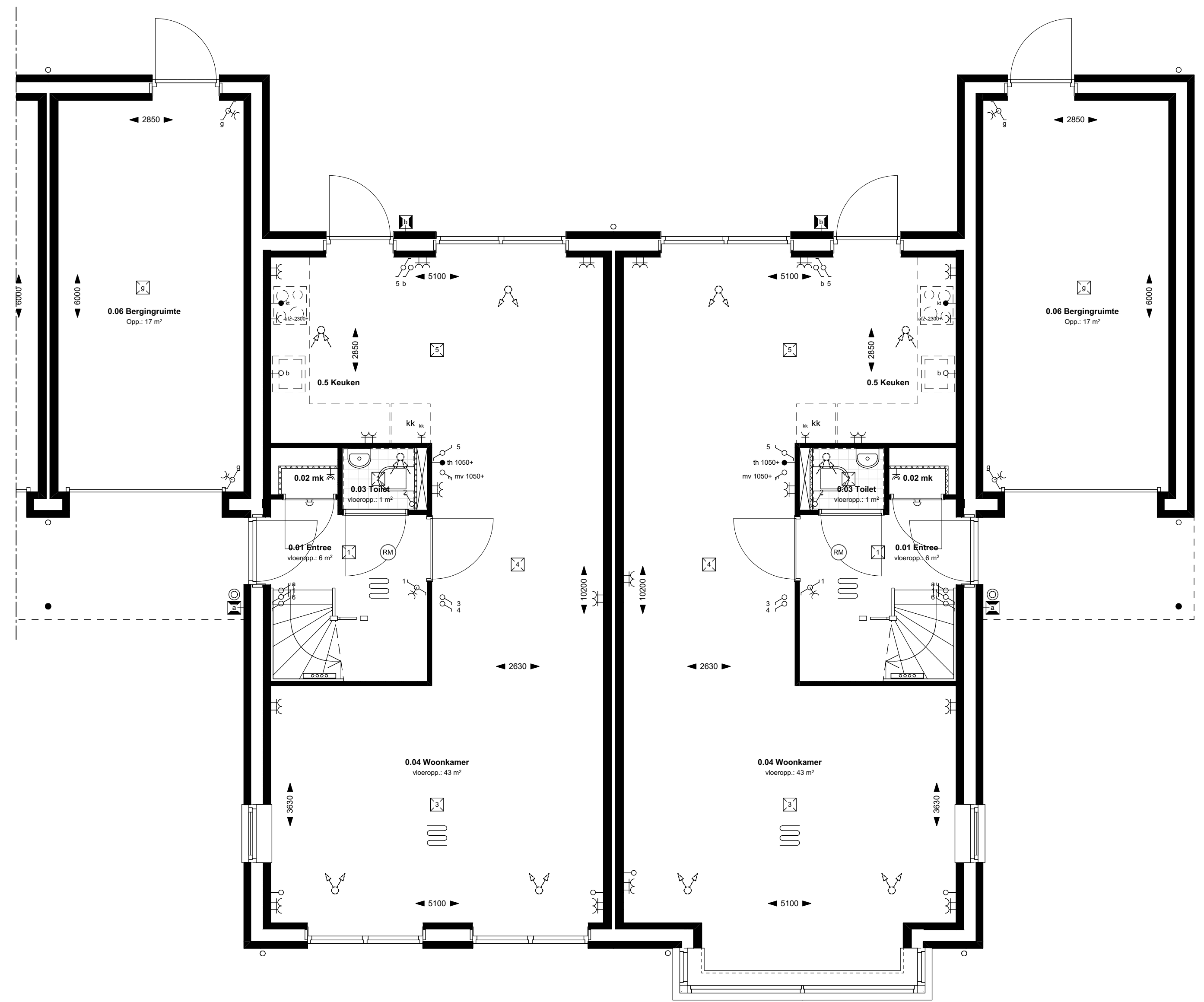
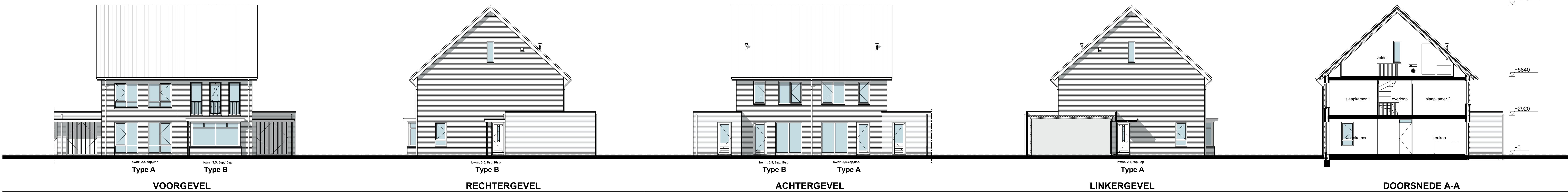
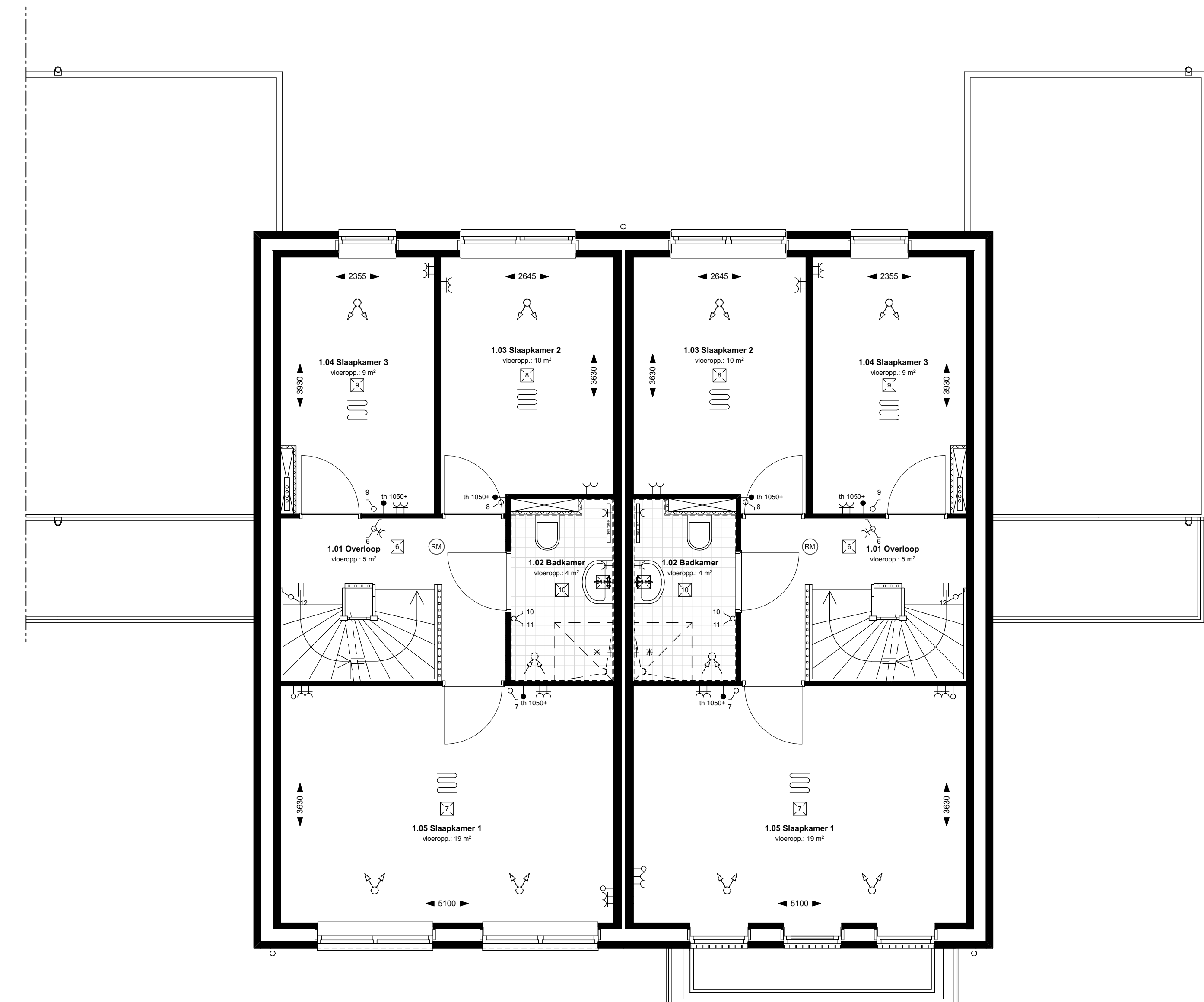


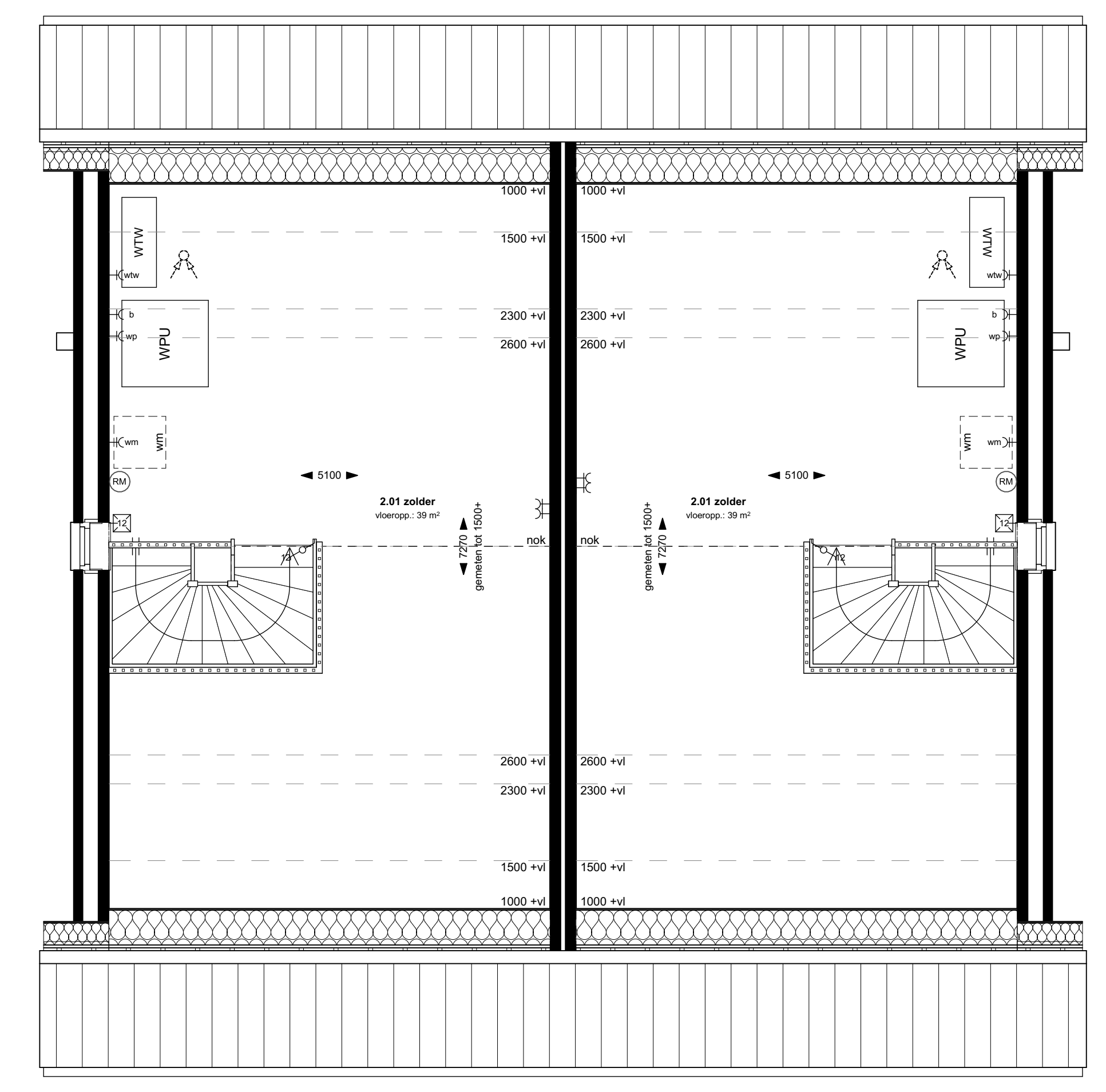
+11184  
+5840  
+2920  
±0



Type A Type B  
bwnr. 2,4,7sp,9sp bwnr. 3,5, 8sp,10sp



Type A Type B  
bwnr. 2,4,7sp,9sp bwnr. 3,5, 8sp,10sp



Type A Type B  
bwnr. 2,4,7sp,9sp bwnr. 3,5, 8sp,10sp

BEGANE GROND

1e VERDIEPING

2e VERDIEPING

Renvooi symbolen

- opzetplaats Wasmachine
- standleiding roering
- standleiding mechanische ventilatie
- toe- en afvoerpunten mechanische ventilatie plaats en aantal zijn indicatief
- verdeler vloerverwarming / idem centrale verwarming
- ruimte voorzien van vloerverwarming
- warmtepompunit
- mechanische ventilatie unit voorzien van warmte terugwinning
- ruimte voorzien van rookmelder

Renvooi elektra

- wandcontactdoos enkel
- wandcontactdoos dubbel (verticaal)
- wandcontactdoos dubbel (horizontaal)
- aansluitpunt loos
- aansluitpunt thermostat (bedraad)
- aansluitpunt kooktoestel (bedraad)
- wandcontactdoos tlv koelkast
- wandcontactdoos tlv afzuigkap
- wandcontactdoos tlv wasmachine
- wandcontactdoos tlv ieler
- wandcontactdoos tlv warmtepomp
- wandcontactdoos tlv boiler
- lichtpunt plafond
- lichtpunt wand
- lichtpunt buiten
- schakelaar enkel
- schakelaar serie
- schakelaar wissel
- schakelaar tlv mechanische ventilatie
- schel
- belknapper



PLATTEGRONDEN, GEVELS EN DOORSNEDE type A en B

WERKNUMMER 19957  
BLAD VK-02

PROJECT 10 woningen Lage Zeggestraat te Zegge

OPDRACHTGEVER  
Hoefnagel Projectontwikkeling  
Hogevaart 125, 5161 PM Sprang-Capelle  
0416-332898, info@hoefnagelontwikkeling.nl

ONDERDEEL Verkoopoplekking  
DATUM 23-07-2020

TEKENAAR 19-08-2020  
CB 19-09-2020  
FORMAAT 02-10-2020

SCHAAL 1:50/1:100

QUADRANT architecten bna  
Quadrant Architecten BNA  
Markt 24, 4781 CE Zevenbergen, +31(0)168 32 82 55  
PROJECTEN BEKIJKT OORCHN